



**Konieczniesz musisz  
nas odwiedzić  
jeśli jesteś w Tromsø**



**ZOSTAŃ EKSPERTEM NORWESKICH  
BAŚNI I OPOWIEŚKI!**

*Witamy w Muzeum Trolli – pierwszym muzeum w Norwegii całkowicie poświęconym tematyce trolli i baśni. Położone jest w centrum Tromsø i ma na celu przybliżenie gościom magii norweskich wierzeń i poznanie postaci w nich występujących.*



Nasze muzeum to małe, przytulne miejsce łączące rękodzieło, nowoczesne technologie i dbałość o szczegóły. Ekspozycja zawiera elementy poszerzonej rzeczywistości, które to sprawiają, że eksponaty poruszają się i wydają dźwięki. To sprawia, że wizyta w muzeum staje się nowym, unikatowym doświadczeniem podczas którego możesz poznać norweski folklor i odkryć jak bardzo postrzeganie trolli zmieniło się na przestrzeni czasu.



Przewodnik po muzeum (wersja papierowa oraz audio) dostępny jest w języku polskim i zawarty w cenie biletu

## BILET WSTĘPU



**Dorosły  
180 NOK**

**Seniorzy  
i studenci  
130 NOK**

**Dzieci (wiek 5-12)  
100 NOK**

**Bilet rodzinny  
2 dorosłych + 2 dzieci  
450 NOK**

**Jesteśmy w centrum miasta!**  
*Witamy w naszym Magicznym Świecie!*



**Znajdź nas na ulicy Kaigata 3, 3-cie piętro**  
**Godziny otwarcia: Codziennie 10-18**  
**(9-18: Kwi, Maj, Wrz, Paz)**

[trollmuseum.no](http://trollmuseum.no)

@trollmuseum

[info@trollmuseum.no](mailto:info@trollmuseum.no)

+47 940 73 357





## BASNIE

Znaczna część naszych eksponatów krąży wokół norweskich baśni i ich bohaterów. Baśnie te prezentują różne typy trolli, górskie, morskie, leśne.



Nasze ekspozycje powstały w oparciu o prace kolekcjonerów baśni Asbjørnsena i Moego, jak również ilustracji Theodora Kittelsena. To głównie dzięki nim historie przetrwały do dnia dzisiejszego. Możesz dowiedzieć się więcej na ich temat w naszym muzeum.



## MITY

Ludzie wierzą w różne rzeczy próbując znaleźć przyczynę wszystkiego, co dzieje się dookoła nich. Jako przykład mogą służyć mity wokół Yggdrasil, świętego drzewa świata w mitologii norweskiej; zapoznasz się z wszechświatem zgodnie z postrzeganiem go przez Wikingów dzięki pięknemu modelowi, który jest pierwszym przystankiem na twojej drodze w muzeum.



A może bardziej zainteresuje cię duch wodospadu, Fossegrim, niezwykle tajemnicza postać, która gra na norweskich skrzypcach Hardanger, którą to spotkasz na końcu swojej trasy.



## TROLLE

Według wierzeń te ogromne kreatury są przodkami Jotunów, olbrzymów których historia rozpoczyna się w tym samym czasie co początek świata. Są to okropne, niebezpieczne postaci przypominające z daleka wielki kamień. Nie jest łatwo je zauważyć, ale jest to możliwe.



W naszym muzeum możesz porównać swój wzrost ze wzrostem trolla, nauczyć się jak rozróżnić ich cechy charakterystyczne, wyobrazić sobie siebie jako trolla, znaleźć trolla morskiego wśród fiordów Tromsø i o wiele więcej.

Niektóre z naszych trolli ożyją dzięki Rozszerzonej Rzeczywistości i możesz nawet zabrać je ze sobą do domu.



## GRY I KSIĄŻKI

Tak, dobrze widzisz- gry! Jako, że nasze muzeum jest poświęcone nadzwyczajnym kreaturom zdecydowaliśmy się dodać kilka gier logicznych i zręcznościowych zainspirowanych przez nasze trolle. Niestandardowa opcja w niestandardowym muzeum. Nasze gry stworzone są dla co najmniej dwóch graczy, ale możesz także poćwiczyć samodzielnie.



Zanurz się w świecie folkloru i legend czytając jedno z najstojniejszych baśni norweskich i z reszty świata. Mamy małą, ale dobrze wyposażoną bibliotekę pełną książek w języku norweskim, angielskim i innych, które możesz przeczytać podczas swojego pobytu w muzeum.

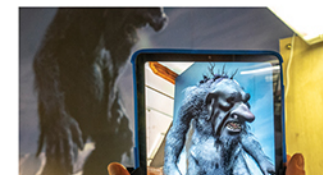
## ROZSZERZONA RZECZYWISTOŚĆ

Rozszerzona Rzeczywistość, znana jako AR jest obecnie jednym z największych trendów technologicznych i będzie tylko coraz popularniejszy z biegiem lat. Jest to proces użycia technologii pozwalającej nałożyć animację na obrazy, teksty, dźwięki w dodatku do tego co można już zobaczyć gołym okiem.



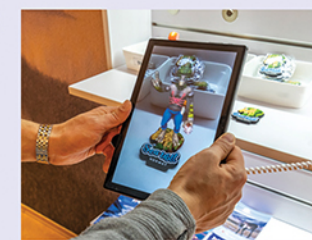
Używamy tabletek z AR, żeby zabrać cię do animowanego świata baśni i postaci, których nie znajdziesz nigdzie indziej.

Zauważ, że nie potrzebujesz żadnego specjalnego sprzętu, gdyż tablety są już zainstalowane w muzeum i dostępne bez dodatkowych opłat.



## PAMIĄTKI

Jeśli chcesz zaskoczyć swoich przyjaciół lub rodzinę czymś oryginalnym, nasze pamiątki z elementem rozszerzonej rzeczywistości są tym, czego szukasz!



Sprzedajemy magnesy, pocztówki, kubki, puzzle z tymi samymi elementami AR, które użyto na eksponatach muzealnych. Musisz tylko pobrać darmową aplikację (dostępna na system Android jak i iOS) i oglądać trolle budzące się do życia w twoich własnych rękach!